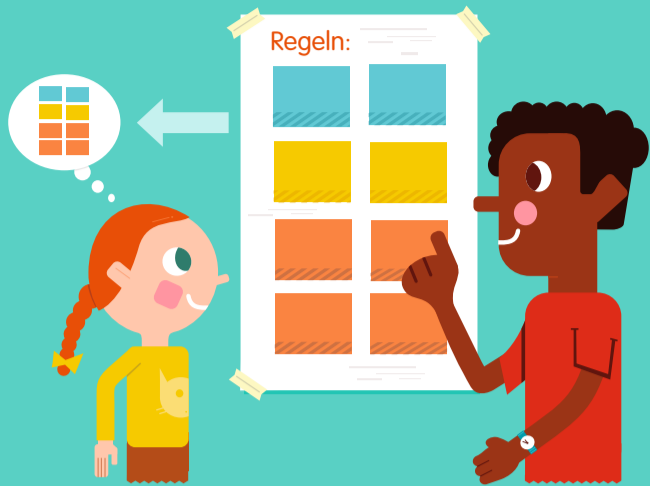
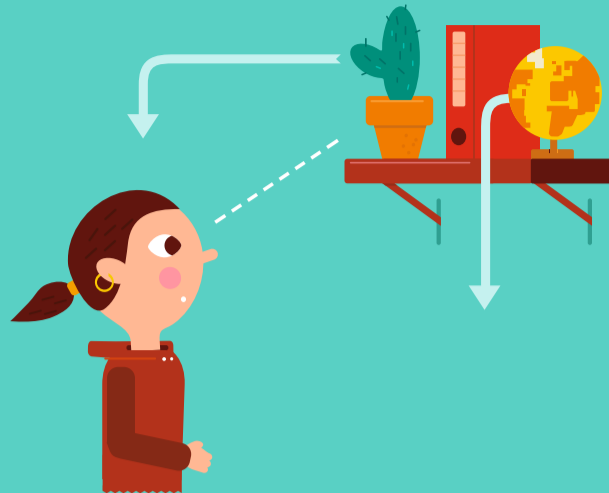


Was tun, wenn die Erde bebt?

VOR



Merke dir die Regeln.



Schau, was runterfallen könnte!

WÄHREND



Bleibe drinnen und suche Schutz!



Bleibe draussen und halte Abstand!

NACH



Pass auf, es kann weitere Beben geben!



Hilf anderen, aber begib dich nicht in Gefahr!



Sei vorsichtig, wenn du nach draussen gehst!



Halte das Telefonnetz frei, telefoniere nur in Notfällen!



Kanton Basel-Stadt

mit freundlicher Unterstützung des
Gesundheitsdepartements: Kantonales Laboratorium
Erziehungsdepartements: Pädagogisches Zentrum PZ.BS
Justiz- und Sicherheitsdepartements:
Geschäftsstelle der Kantonalen Krisenorganisation

www.erdbeben.bs.ch



Schweizerischer Erdbebendienst
Service Sismologique Suisse
Servizio Sismico Svizzero
Swiss Seismological Service

www.seismo.ethz.ch